

# EN/vite

# XANTÉ

## Prensa Digital Multi-Media para Sobres



- Satisface la demanda de alta calidad que requieren los proveedores de papelería e impresiones especiales
- Incluye el alimentador de alta velocidad Enterprise SP
- Imprime sobre una amplia variedad de sustratos y tamaños
- Tecnología de Colores en Alta Definición
- Incluye el flujo de trabajo brillante, iQueue con cientos de plantillas de diseño gratis
- Impresión sale resistente al agua y al calor
- Impresión de dato variable a plena velocidad



La EnVite Prensa Digital Multi-Media para Sobres con el sistema de alimentación patentado Enterprise SP entrega impresiones de alta calidad, rápidas y completamente automatizadas sobre sustratos especiales a un costo asequible para los mercados de papelería e impresiones especiales. El diseño innovador del alimentador Enterprise cabe perfectamente en espacios limitados. La solución digital completo es manejada por el flujo de trabajo iQueue que ofrece extensas herramientas para la impresión de dato variable incluidas sin costo adicional para asegurar que cada trabajo salga único y personalizado. Puede ingresar sus propios diseños al iQueue o escoger de más de **mil plantillas de diseño y tipografía especial gratis** de acceso fácil.

## Mejore la Productividad En-Casa

La EnVite Prensa Digital Multi-Media para Sobres le permite hacer más para sus clientes, en casa.

- Imprime sobre una variedad más amplia de sustratos en un mayor rango de tamaños.
- Hasta 3,500 sobres A7 a todo color y con dato variable por hora
- Presenta un coste por impresión más bajo
- Imprime trabajos a todo color y con dato variable en una sola pasada.
- El iQueue automatiza la producción preprensa y provee ajustes para igualar colores críticos.



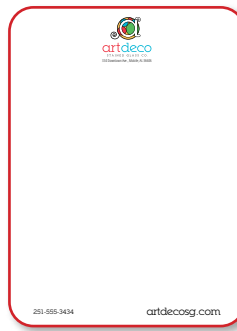
Folletos y Libretas



Formularios NCR



Papelería Corporativa



**PHS** supports providers by releasing patients and staff on emerging technologies, facilitating specimen collection, administrative support and patient outreach. **PHS** patient labs offer rapid turnaround on results delivered through easy to read reports on secure portals.

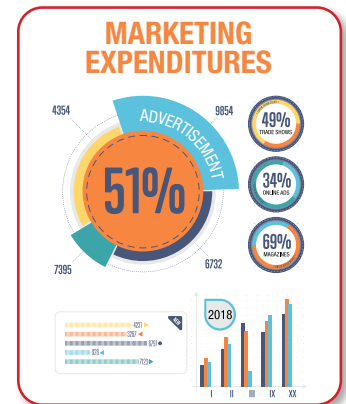
**Precision Prescribing**  
Clinical Pharmacogenetics (CPG) testing was developed, prescribing physicians had to rely on recommended dosing when prescribing a drug therapy for their patients. However, this is not predictive of all patients. **PHS** patient labs offer customized reports that review a patient's genetic status and current list of medications, and offer analysis of risk and low recommendations for alternative therapies and dosages.

**Advantages that PHS offers healthcare providers and patients:**

- Eliminate or reduce "trial and error" prescribing of medication.
- Understand individual drug response to determine the right drug and right dose
- More precise health outcomes plans resulting in greater likelihood of desired outcomes
- Reduce negative side effects
- Control or reduce healthcare costs

**CONTACT US**  
Personalized Health Solutions, LLC  
888-947-4748 251-706-2777  
www.personalizedhealthsolutions.com

**The future is Personalized Medicine.**  
Our mission is to bring health solutions to providers and their patients which personalizes medicine, improves patient adherence, reduces cost and achieves better outcomes.  
888-947-4748  
251-706-2777  
www.personalizedhealthsolutions.com



Hojas, sobres, tarjetas y libros a todo color



Etiquetas

## Resultados Increíbles a Todo Color

La EnVite Prensa Digital Multi-Media para Sobres presenta un mecanismo de impresión multi-bit que entrega los colores y la calidad de impresión que exigen sus clientes

- Resoluciones de hasta 4800dpi para una nitidez, claridad y calidad de color excepcional.
- El iQueue puede igualar cualquier color plano que se puede crear con CMYK perfectamente cada vez. La tecnología RightON® patentada de Xanté hace la igualación de colores más sencilla que nunca.
- Nuevos tóneres HD ofrecen una gama más amplia de colores. Las partículas más finas permiten que la EnVite capture cambios sutiles de color y tono.
- La impresión sale resistente al agua y al calor.

## Más Opciones de Sustratos / Alimentación

Una excelente flexibilidad de sustratos le permite ofrecerles más a sus clientes y le ayuda a eliminar la tercerización costosa

- Imprime sobre una variedad de sustratos incluyendo: bond, couché, NCR, cartulinas, texturado, etiquetas y sobres vitela, lino, gamuza, perla, y más (desde 89mm x 89mm hasta 330mm x 1260mm).
- **Imprime cartulinas de hasta 18 puntos (400gsm).**
- Imprime hojas grandes y banners de hasta 330 mm de ancho x 1260 mm de largo.

# Más de mil plantillas de diseño gratis

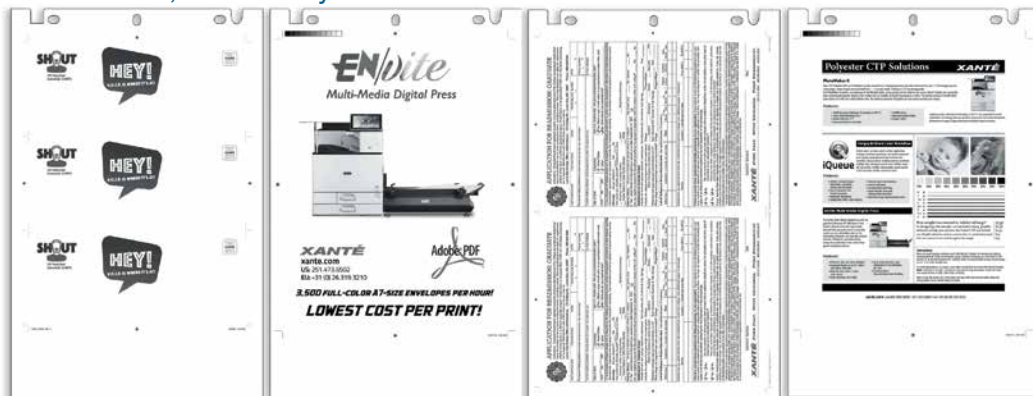
Gestionada por el flujo de trabajo iQueue® de Xanté, la EnVite le provee a los impresores de papelería con herramientas poderosas de personalización para satisfacer cualquier requisito. Más de mil plantillas de diseño y tipografía especiales están disponibles para descargar fácilmente directamente al iQueue. Comience a producir papelería, invitaciones, anuncios, paquetes para bodas, tarjetas festivas, formularios de negocio, y etiquetas profesionalmente diseñados con el iQueue ahora mismo!



## Computer-to-Plate

## PlateMaker 8 INTEGRADO

A Xanté le place anunciar un avance revolucionario en la tecnología CTP (Computer-to-plate). La EnVite Prensa Digital revolucionaria para sobres con la PlateMaker 8 integrada es un nuevo sistema CTP para placas de poliéster. Especialmente diseñada para imprentas comerciales, esta solución tiene un coste bajo, calidad alta, es libre de químicos y muy rápida. Y la mejor parte es que está todo DENTRO de la EnVite que ya es la mejor forma de imprimir sus sobres, formularios NCR, papelería corporativa, invitaciones, anuncios y más!



PlateMaker 8 Especificaciones	
Placas Myriad 2	Disponibles en los tamaños siguientes: 10" x 15" - 13" x 19 <sup>7</sup> / <sub>8</sub> " (254mm x 381mm - 330mm x 505mm)
Grosor de placa	4 mil





# EN/ite

Prensa Digital Multi-Media para Sobres

## ESPECIFICACIONES DEL SISTEMA

### ALIMENTADOR ENTERPRISE SP DE ALTA VELOCIDAD

Dimensiones	33" x 11.5" x 20" (84cm x 29cm x 51cm)
Capacidad	Carga hasta 500 Sobres #10 (241 x 105mm)
Tamaños de Sustrato	3.5" x 3.5" (89 x 89 mm) a 13" x 49.6" (305 x 1260 mm)
Pesos de Papel	16 - 68 lb. Bond - 18pt Cover (60 - 400 gsm)

### SUMINISTROS

Consumibles	Rendimiento (ISO 19,798)	Consumibles	Rendimiento
Tóner Negro	43,000 páginas*	Tóner Amar.	34,000 páginas*
Tóner Magenta	34,000 páginas*	Tóner Cian	34,000 páginas*
Fusor	160,000 páginas*	Tambores	60,000 páginas*
Banda de Transf.	200,000 páginas*		

### Números de Parte

Tóner Cian	200-100373	Tambor Negro	200-100421
Tóner Magenta	200-100374	Juego Tambores	
Tóner Amarillo	200-100375	CMY	200-100422
Tóner Negro	200-100376		
Fusor 110V	200-100383	Fusor 110v A6/A7	200-100426
Fusor 220V	200-100384	Fusor 220v A6/A7	200-100427
Banda de Transf.	200-100423	Botella de Residuos	200-100387

La EnVite se despacha con tóneres de cortesía que rinden 21,500 copias en Negro y 17,000 páginas en cada Color a 5% cobertura. Sólo use consumibles Xanté o consumibles aprobados por Xanté.

## ESPECIFICACIONES DE LA IMPRESORA

<b>Configuración</b>	De mesa
<b>Tecnología</b>	Escáner Laser e Impresión Electrofotográfica con desarrollo de toner de dos componentes, método 4-drum en conjunto, impresión resiste el agua y el calor
<b>Vel. de Impresión</b>	A Color 60 ppm / Blanco y Negro 60 ppm / 75 #10s ppm 60, 26, y 17 hojas por minuto tamaño carta/A4 dependiendo del peso del sustrato Sobres menos de 8.5" de ancho 25 ppm
<b>Calentamiento</b>	22 segundos o menos
<b>Primera Impresión</b>	8 segundos o menos
<b>Vel. Imp. Duplex</b>	Casi el 100% productividad para todos los formatos
<b>Resolución de Imp.</b>	600, 1200, 2400 o 4800
<b>Cap. de Entrada</b>	Estándar: 2 x 550 hojas + 100-hojas en la Bandeja Bypass
<b>Cap. de Salida</b>	Estándar: 500 hojas boca abajo

### Tamaños de Sustrato

Bandeja 1:	Carta / A4
Bandeja 2:	Min: 7.17" A x 5.83" L (182 x 148 mm) Max: SRA3 12.5" A x 18" L (320 x 457 mm)
Bandeja Bypass:	Min: 3.5" A x 3.5" L (89 x 89 mm) Max: 13" A x 49.6" L (330 x 1260 mm)
Ban. Alta Capacidad:	8.5" W x 11" L (216 x 279 mm)
Bandeja Doble:	Min: 7.17" W x 5.83" L (182 x 148 mm) Max: SRA3* 12.5" W x 18" L (320 x 457 mm)

### Gramajes de Sustrato

Bandejas 1 y 2:	16 - 68 lb. Bond - 14pt Cover (60 - 320 gsm)
Bandeja Bypass:	16 - 68 lb. Bond - 18pt Cover (60 - 400 gsm) Fuente para Etiquetas, OHP y Sobres
Unidad Dúplex:	60 - 256 gsm
<b>Tipos de Papel</b>	Bond, Plain, Reciclado, Preimpreso, Especial, Color, Membrete, Cartulina, Brillante, Couché, Etiquetas, OHPs y Sobres (4 Bar, Monarch, #10, con ventana* y grandes)
<b>Auto Dúplex</b>	Estándar
<b>Dimensiones</b> (Modelo Base)	23.2" W x 27" D x 28.6" H (587 x 685 x 725 mm) (Configuración Estándar)
<b>Peso</b> (Modelo Base)	Con consumibles cargados (excepto toner) 187 lb. (85 kg)
<b>Eléctrico</b>	120-127V / 220-240V (50/60 Hz)
Funcionando	992W de Consumo
Al Máximo	1.854 kw o menos
Ahorro de Energía	2.2W

### CONTROLADOR DE LA IMPRESORA (Estándar)

<b>CPU</b>	Intel Atom Procesador Bay Trail 1.75GHz
<b>Memoria</b>	2 GB
<b>Disco Duro</b>	320 GB Disco Duro estándar en todos los modelos
<b>Lenguaje de la Imp.</b>	PCL 5c, PCL 6, RPCS, Adobe® PS® 3™, PDF Direct Print
<b>Tipografía</b>	Estándar: 45 letras PCL, 13 letras Intles, 136 letras PS 3 Opcional: Letras OCR y Código de barra disponibles
<b>Interfaz Estándar</b>	Ethernet (1000Base-T/100Base-TX/10Base-T), USB 2.0, SD Slot
<b>Sistema Operativo</b>	Windows 7 o más reciente



### iQueue Flujo de Trabajo Simplemente Brillante (Incluido)

Flujo de trabajo digital con Igualación avanzada de colores y herramientas de Gestión de Trabajo

### Características Disponibles:

- Compartir trabajos con Carpetas Compartidas
- Más de Mil Plantillas de Diseño
- Formularios Autocopiativos (NCR)
- Numeración
- Creación de Libretas
- Controlador Universal
- Controles Independientes De Colores CMYK
- Igualación de Colores
- Calculador de Costo de Impresión
- Imposición y Azulejos
- Códigos de Barra Personalizados
- Gestión de Dato Variable
- Ajustes Automáticos de imagen y más

**XANTÉ**  
xante.com

US: 251.473.6502  
EU: +31 (0) 26.319.3210



Adobe® PostScript® 3™

©2019 Xanté Corporation. Xanté, el logo de Xanté, EnVite, iQueue y Right-On son marcas registradas de Xanté Corporation. Adobe y PostScript son marcas registradas de Adobe Systems, Inc. Las especificaciones nombradas aquí son sujetos a cambios sin aviso.  
\*\*Sobres con ventanilla para impresión láser solamente. Tecnología de Patente pendiente. \*Llámenos para más detalles.